

ad les bonnes adresses



DesignNews

Alinea, www.alinea.fr
Atlas, www.meublesatlas.com
Aquamass, www.aquamass.com
Baccarat, www.baccarat.fr
Buffalo, 0811 650 220
Charles Kalpakian, www.hellokart.com
Coca-cola light, www.coca-cola-light.fr
Cybervia, www.cybervia.com
Daum, www.daum.fr
DCS, www.dcsld.co.uk
Emma Smart, www.smartemma.co.uk
Electrolux, www.electrolux.fr
ENO, www.eno.fr
Epson, www.epson.fr
Espace Lumière, www.espace-lumiere.fr
Galerie Bailly contemporain, www.galeriebaillycontemporain.com
Galerie Kreo, www.galeriekreo.com
Glas Italia, www.glasitalia.com
Ideel, www.ideel-france.com
IKEA, www.ikea.fr
Jan Arickx et Goedel Vermandere, www.coup-de-loudre.be
La Compagnie de Provence, www.lcdpmarseille.com
Lahumière, www.lahumiere.com
Lagostina, www.lagostina.fr
Le Chat pour la Compagnie des senteurs, 02 40 36 15 55
LeGrand, 0825 360 360
Liana Yaroslavsky, www.lianayar.com
Ligne Roset, www.lignerose.fr
Linksys, www.linksys.com
Memup, 0892 700 257
Menu, www.menu.as
Monolite, www.monolite.it
Nachtmann, www.nachtmann.de
NEFF, 0892 698 210
Neo T, www.neo-t.fr
Normann Copenhagen, www.normann-copenhagen.com
Parlums de Table, www.parlumsdetable.com
Projet 333, www.josselinz.com
Rhea Jeong, www.rheajeong.com
Sam Lai, www.samlaik.com
SanDisk, www.sandisk.com
SFR, www.sfr.fr
Smeg, www.smeg.fr
Solio, www.solio.com
Sonos, www.sonos.com

Tanqueray No. Ten, www.tanqueray.com
Toshiba, www.toshiba.fr
Trillow, www.trillow.com
Urmei, www.urmei.fr
Vity, www.vity.com

LivingDesign

L'envers du décor
Baleri Italia, www.baleri-italia.com
Cinna, www.cinna.fr
Hervé Gambus, www.hervegambus.com
Ligne Roset, www.lignerose.fr
Logitech, www.logitech.com
Olivia Stiegler, olivia.stiegler@gmail.com, www.olivia-stiegler.com
Panasonic, www.panasonic.fr
Roche-Bobois, www.roche-bobois.com
Virages, www.virages.fr

La douceur de vivre

Archinova, www.archinova.fr

Le spectacle par essence

Ascete, www.ascete.com
Conran Shop, www.conranshop.fr
Design By, www.design-by.fr
Gifam, www.gifam.fr
Lightyou, www.lightyou.com
Philips, www.philips.fr
La Suite, 01 55 75 95 00
Plust collection, www.euro3plast.com

Comme une île

Bonaldo, www.bonaldo.it
Capellini, www.cappellini.it/
Ceccotti, www.ceccotticollezioni.it
Cosmovoid, www.cosmovoid.fr
Derin design, www.derindesign.com
EmmeBi, www.emmebidesign.com
Fabio Novembre, www.novembre.it
Hôtel Seekoo, www.seekoo-hotel.com
Ikea, www.ikea.com
Lago, www.lago.it
Lectus, www.lectus.se
Lomme, www.lomme.com
Mazzali, www.mazzaliarmadi.it

Meritalia, www.meritalia.it
Ruf Betten, www.ruf-betten.de
Sacha Lakic, www.lakic.com
SantambrogioMilano, www.santambrogioMilano.it

La dernière séance

Abso Acoustique, www.abso.fr
Ciné Concept, www.home-cinema-concept.fr
Cybervia, www.cybervia.com
Edoardo Carlino, www.thinkfuture.it
Elan, www.elanhomesystems.com
Hi-Can Bed, www.hi-can.com
Hollandia, www.hotlandiainternational.com
HomeCineFeel, www.homecinefeel.com
Kaleidescape, www.kaleidescape.com
Karim Rashid, www.karimrashid.com
LG, fr.lg.com
Microsoft, www.microsoft.com/france
Netgear, www.netgear.fr
Nicolas Melan, www.sequoia-studio.com
PS3, fr.playstation.com
Philips, www.philips.fr
Pronto Philips, www.pronto.philips.com
Samsung, www.samsung.fr
Sony, www.sony.fr
Utrema, www.utrema.lv

Dans de beaux draps

AlexandreTurpault, www.alexandre-turpault.com
Blanc des Vosges, www.blancdesvosges.fr
Bochard, www.bochard.com
Calvin Klein Home, www.calvinklein.com/home/
Descamps, www.descamps.com
Elvé, www.vanderschooten.com/itc/elve
Frette, www.frette.com
Liou, www.liou.fr
Olivier Desforges, www.olivierdesforges.fr
Sisley Casa, www.sisleycasa.com
Sonia Rykiel, www.soniarykiel.fr

Réveil en douceur

Balsan, www.balsan.com
BambooTouch, www.bambootouch.com
Beaulieu International Group, www.beaulieu.be
CTC, www.ctc.fr
Enia, www.eniacarpets.nl
Heithoff, www.heithoff-identity.com
Impérial Tulling Company, www.baltagroup.com
Mio, www.mioculture.com
Porcelanosa, www.porcelanosa.com
Santana, www.santana.be
Tai Ping, tai-ping.kms-team.us

Prises de becs technos

Agustin Otegui,





www.agustin-otegui.com
Antonio Lupi, www.antoniolupi.it
Being Object, www.beingobject.com
Cascade Design, www.cascade-bain.com
Constance Guisset et Grégory Cid, www.constanceguisset.com
Dornbracht, www.dornbracht.com/fr/
Fima Carlo Frattini, www.fimacfr.com
Grohe, www.grohe.fr
Hansa, www.hansa.fr
Jado, www.jado.com/fr/home
Luisina, www.luisina.com
Newform, www.newform.it
Porcelanosa, www.porcelanosagrupo.com

Cet obscur objet du désir

Alessi, www.alessi.com
Ascaso, www.ascaso.com
Casa Bugatti, www.casabugatti.it
De'Longhi, www.delonghi.fr
Jura, www.ch.jura.com/fr
Kenwood, www.kenwoodworld.com/fr-fr
Krupps, www.krupps.fr
Magimix, www.magimix.com
Melitta, www.melitta.fr
Nespresso, www.nespresso.com
Philips, www.philips.fr/
Siemens, www.siemens.com/entry/fr/fr

Préméditations gourmandes

Alessi, www.alessi.com
Bosch, www.bosch.fr
Seb, www.seb.fr
Kenwood, www.kenwood.fr
KitchenAid, 0800 600 120, www.kitchenaid.fr
La Chaise Longue, www.lachaiselongue.fr
Culinanon, www.culinanon.com
Forge de Laguiole, 05 65 48 43 34
Guy Degrenne, www.guydegrenne.com
Karis, www.karis.fr
Krupps, www.krupps.fr
Lekué, 01 40 13 01 23, www.lekue.es
Magimix, 01 43 98 36 36, www.magimix.com



Mathon, 0892 391 100, www.mathon.fr
Philips, www.philips.fr
Simeo, 0825 825 875
White & Brown, 03 86 83 64 12
WMF, 01 44 74 18 81
Zyllis, 0811 888 868

Tendances Design

Haribo, une déco à croquer

Bauke Knottnerus, baukeknottnerus.nl
Didi Dunphy, www.dididunphy.com
Fly, www.fly.fr
Foscarini, www.foscarini.com
Guzzini, www.fratelliguzzini.com
Har design, 01 53 61 37 61
Hey sign, www.hey-sign.de
Leblon-Delienne, www.leblon-delienne.fr
Mathmos, www.mathmos.fr
Meritalia, www.meritalia.it
Mondomio, mondomio.free.fr
Moroso, www.moroso.it
Ombre portée, www.ombreportee.com
Rossi di Albizzate, www.rossidialbizzate.it
Slide, www.slidedesign.it
Soltsass, www.soltsass.it
Tacchini, www.tacchini.it
Tétré, www.tetredéco.com
Vitra, www.vitra.com/fr-fr
Zanotta, www.zanotta.it

Le design pour tous

5.5 designers, www.cinqcinquedesigners.com
Alinea, www.alinea.fr
Deco-Smart, www.deco-smart.com
Design by, www.design-by.fr
ENO, www.eno.fr
Fly, www.fly.fr
Habitat, www.habitat.fr
Homology, www.homology.com
La Suite, 11, quai François-Mauriac, 75013 Paris
Made in Design, www.madeindesign.com
Neology, www.neology.fr
Roche Bobois, www.roche-bobois.com
Silvera, www.silvera.fr
Tolix, www.tolix.fr

CES : du rêve concrétisé

Eton, www.etoncorp.com
Edilur, www.edilur.com
LG, www.lg.com
Motorola, www.motorola.com/fr
Panasonic, www.panasonic.fr
Parrot, www.parrot.com
Samsung, www.samsung.fr
Sharp, www.sharp.fr
Sony, www.sony.fr
Toshiba, www.toshiba.fr

Céramique affranchie

Bernardaud, www.bernardaud.fr
Bo, www.boutiquebo.fr
Brunomoinard, www.brunomoinard.com
Fabrica, www.fabrica.it
Galerie Kreo, www.galeriekreo.com
Har design, www.har-design.fr
Industreal, www.industreal.it
Jean Boggio for Franz, www.jeanboggiolorfranz.com
Jean-Marie Massaud, www.massaud.com
Le Bon Marché, www.lebonmarche.fr
Les Arts Décoratifs, www.lesartsdecoratifs.fr
Porzellanmanufaktur, www.porzellanmanufaktur.net

DesignStyle

Luca Nichetto, le design équitable

Casamania, www.casamania.it
Foscarini, www.foscarini.com
Italesse, www.italesse.it
Krios Italia, www.kriositalia.it
Moroso, www.moroso.it
Plust, www.plust.com
Promosedia, www.promosedia.it
Salviati, www.salviati.com

Victor Boëda, le don de soi

Steiner, www.steiner-paris.com

Intemporel

Knoll, 01 44 18 19 99, www.knoll.com

Attraction géométrique

Brave Space Design, www.bravespacedesign.com
David Design, www.daviddesign.se
Derin Design, www.derindesign.com
Emmemobili, 01 42 46 69 52, www.emmemobili.it
Galerie Kreo, www.galeriekreo.com
Generate Design, www.gnr8.biz
Har Design, 01 53 61 37 61
Vitra, www.vitra.com/fr

Profils

Aurélien Barbry, aurelienbarbry.com
Benjamin Tortiger, benjamin.tortiger.com
Jean-Marie Massaud, www.massaud.com
Vincent Van Duysen, www.vincentvandyusen.com

À voir à lire

Cassina, www.cassina.com
Éditions Gallimard, www.gallimard.fr
Éditions Norma, www.editions-norma.com
Festival Nemo, www.arcadi.fr
Matali Crasset, www.matalicrasset.com
Musée des Arts Décoratifs, www.lesartsdecoratifs.fr
Pavillon des arts et du design, www.pad-paris.com
Sammy Engramer, sammy.engramer.free.fr



Place to be

Bang & Olufsen, www.bang-olufsen.com
Byzance Home, 01 42 77 89 42, 129 rue de Turenne, 75003 Paris
Color Design Hôtel, www.colordesign-hotel-paris.com
Descamps, www.descamps.com
Guzzini, www.fratelliguzzini.com
Home autour du Monde, www.autourdumonde.com
LineaQuattro, www.lineaquattro.com
Modular Lighting Instruments, www.supermodular.com
Sony Style, www.SonyStyle.com

En mouvement

David Gonçalves, http://david.orizein.com
Ford, http://david.orizein.com
Garmin, www.garmin.com
HTC, www.htc.com/fr/
Lancia, www.lancia.fr
Motorola, www.motorola.com/fr
Net Jets Europe, www.netjetseurope.com
Sony, www.sony.fr



comme une île

La chambre, non contente d'être le refuge zen de nos intérieurs, peut se concevoir telle une promesse d'évasion en imaginant son lit comme un îlot de rêve! VERONIQUE BRAUN

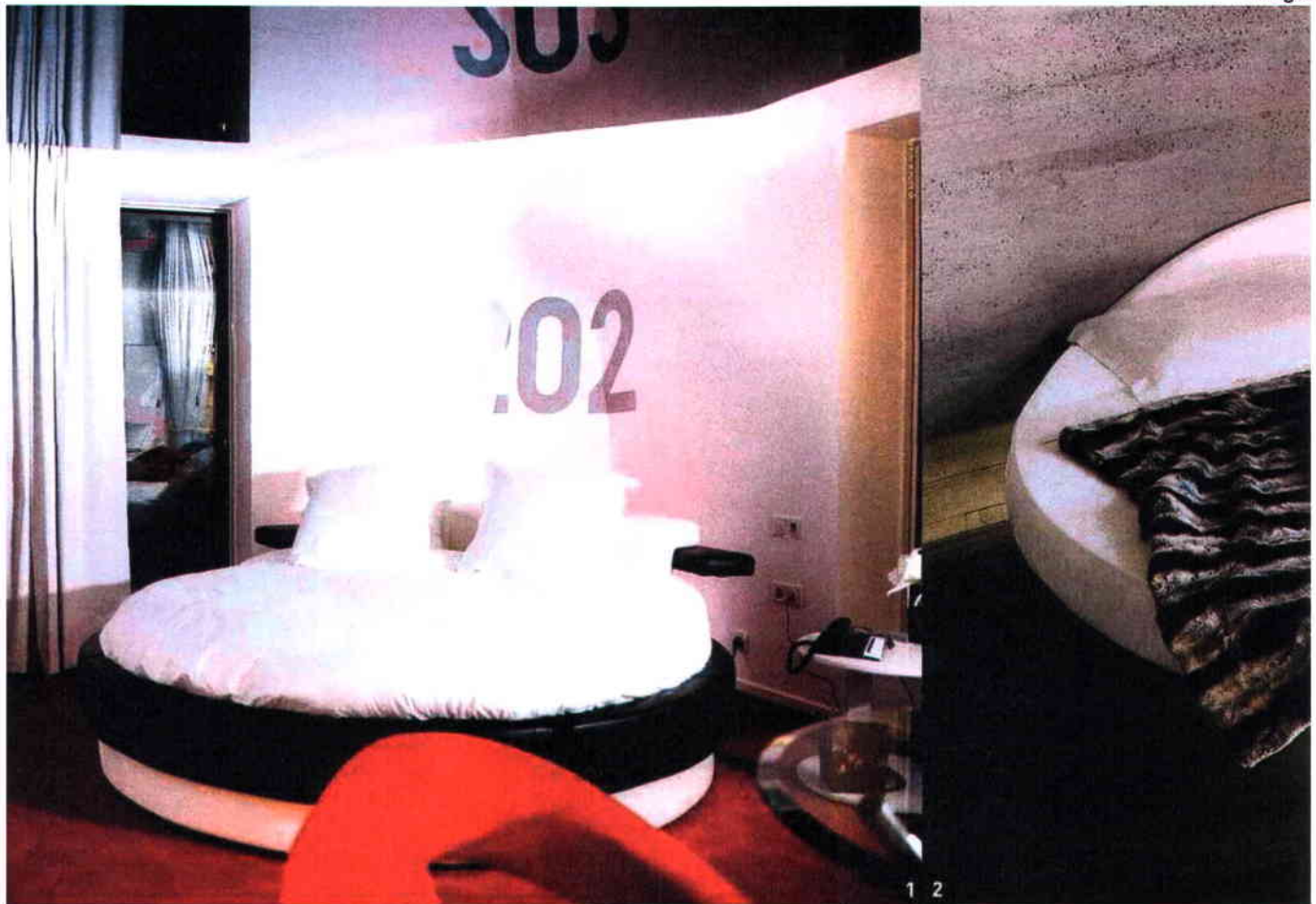


■ **Il était une fois une île**
Un lit qui fait tourner la tête...
à proprement parler, puisque sa base
tourne à 360°. Un modèle idéal pour
se retirer au bout du monde, loin
de l'agitation urbaine ! Mazzali, Fior
di leto, création Luciano Dalmonego.



Porquerolles, Huahine, les Marquises ou les îles Koster en Suède... Une escapade sur une île peut habiter nos imaginaires sous les traits les plus divers, mais quelles que soient sa latitude et sa météo, elle suggère une rupture avec le tumulte, des sensations de détente paisible et assumée, et la permission absolue de se laisser aller. On peut, bien sûr, vivre chaque jour l'espoir de ce refuge dans l'attente des prochaines vacances. Mais pourquoi ne pas tout simplement s'offrir le luxe d'installer, à demeure, un îlot personnel et charmant, dans la pièce de la maison qui s'y prête le mieux : la chambre à coucher ? C'est sans doute attirés, eux aussi, par un certain idéal de la chambre refuge que les designers ont imaginé des lits aux dimensions hors norme. Ronds, enveloppants, flottant même parfois au centre des pièces, ils agissent, pour le plus grand bien de leurs hôtes, comme une invitation permanente au voyage intérieur, à la relaxation dans la plus douce des intimités. Mais un lit comme une île, c'est aussi un meuble qui offre des fonctionnalités avancées et parfois surprenantes pour non seulement y dormir mais également se relaxer, se détendre ou parfois même travailler en ayant tous les éléments nécessaires à portée de main !

Ce n'est d'ailleurs pas un hasard si la tendance du lit conçu telle une île a débuté dans l'aménagement intérieur des chambres d'hôtel, comme pour mieux concevoir l'escale d'une nuit telle une évasion vers un paradis rêvé. Une mise en scène de rêve que l'on peut instaurer chez soi en suivant quelques préceptes de décoration !



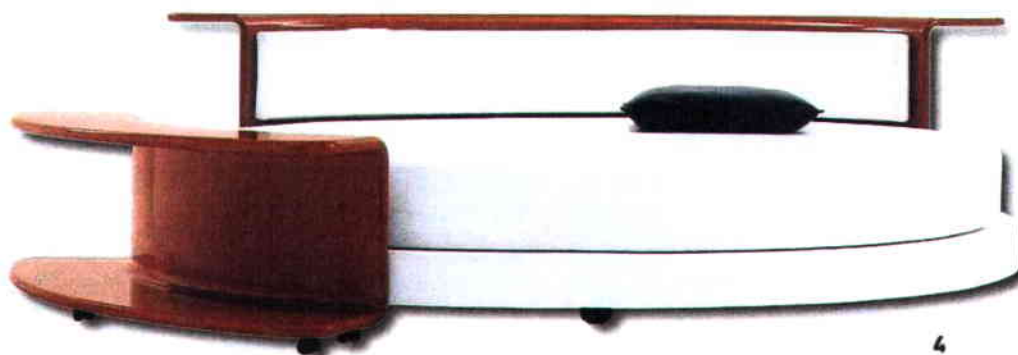
Que l'on envisage un lit comme une île, et l'analogie à la chambre d'hôtel surgit rapidement. Les chambres des hôtels de luxe sont souvent de superbes exemples d'espaces conçus comme devant offrir des havres de paix. Leur agencement et le choix de leur mobilier constituent alors, pour les décorateurs, d'excellents exercices de style. Il s'agit de concevoir un lieu où chacun pourra trouver le calme et la détente avec une qualité de couchage à la pointe. Mais il faut aussi de quoi se poser, travailler, se restaurer, lire et regarder la télévision. Le tout s'articule toujours autour d'un point central : le lit. L'architecte Marco Cittadini évoque le travail fourni pour un hôtel japonais comme une expérience particulièrement enrichissante. Devant se satisfaire d'un espace réduit, il a donc choisi de « créer un îlot de repos matérialisé par le lit occupant l'essentiel de l'espace ». L'ensemble des fonctionnalités de la chambre - rangements, commandes de l'éclairage, assise et couchage - sont rassemblées en un seul et même objet inspiré par un traditionnel futon. Pour son atypique hôtel familial sur les quais de la Garonne à Bordeaux, Chantal de Knyff a conçu, avec son époux, des chambres exemplaires en la matière. Outre sa façade de Corian unique en son genre, l'hôtel Seeko^o se distingue par des chambres vastes et lumineuses qui épousent les angles

La possibilité d'un lit...

et les courbes de la structure du bâtiment. Volontairement imaginées pour inviter au rêve, toutes les chambres ont les vertus d'une île accueillante. Les deux chambres au lit rond invitent à se lover tendrement dans un univers tout en courbes. Noir, blanc, rouge : les couleurs, unies et simples, posent une ambiance douce et calme, confirmée par le wengé et l'ardoise brute. Le tout se reflète étonnamment dans la profondeur des plafonds en laqué tendu noir, qui peuvent même se mouvoir imperceptiblement lorsque la brise s'y attarde. Un bruit d'eau ? C'est sans doute l'heure de se plonger dans la baignoire extra-large attenante, car aucun mur ne sépare le lit de la salle de bains. Volontairement, aucune image n'entre dans la décoration de ces chambres. « Ne pas imposer d'images pour ne pas couper le rêve », c'est aussi offrir à chacun la possibilité d'investir les lieux sans contraindre l'imagination. « Lorsqu'il arrive dans sa chambre d'hôtel, le voyageur est en situation de déséquilibre, tendu par sa journée et la perspective de ce qui l'attend dans sa chambre. J'ai aussi choisi de le rassurer, avec des formes rondes, enveloppantes », explique Chantal de Knyff. Puisque les hôtels le font, pourquoi ne pas entourer sa propre chambre d'une attention analogue, pour retrouver, tous les soirs, un îlot de douceur, d'autonomie et de calme ?



1 **Rond à souhait** « Parler, regarder, flâner, s'allonger, s'emmitoufler, rêver, se réveiller, lézarder, ouvrir les yeux... sourire », c'est tout ce que Chantal de Knyff souhaite aux clients de son hôtel Seeko'o, sur les rives de la Garonne, à Bordeaux. Cette chambre équipée d'un lit rond de 2 mètres de diamètre en réunit tous les atouts. Hôtel Seeko'o, chambre 202, Suite « Lit rond », 229 € la nuit. **2** **Aérien** Fixé au mur en un unique point à hauteur réglable et reposant sur un seul pied, ce lit donne l'impression de flotter dans les airs, composant alors un paysage insulaire imaginaire ! Et si vous ne voulez pas arrondir les angles, il existe aussi en version carrée ou rectangulaire. Lago, Fluttua. **3** **Asymétrique** Voici un lit-île presque futuriste. Cette version en péninsule est dotée d'une base ample offrant un plan d'appui supplémentaire pour poser des objets en remplacement de la table de nuit. Le revêtement en tissu, également disponible en peau, est amovible. Benaldo, Point Bed, création Giuseppe Viganò, à partir de 2 488 € **4** **Un lit à vivre** Ce lit rond porte le nom du célèbre compositeur de musiques de film italien. Il a, à cet égard, toute la poésie de la berceuse du clown trompettiste dans *La Dolce Vita* ! Il repose sur une structure de métal et de bois. Sommier et tête de lit sont recouverts de cuir. Une table sur roulettes est mobile autour du lit, disponible en plusieurs couleurs. Cappellini, Nina Rota, création Ron Arad, 31 290 €





1

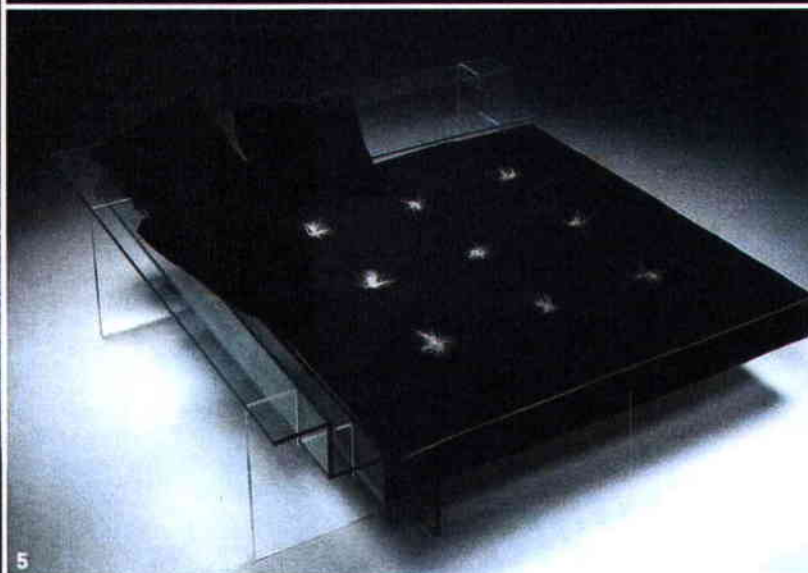


3



2

1 ■ Modulable Ce lit carré de 2 mètres de diamètre repose sur un socle en bois et une structure en aluminium. Les têtes de lit ont la propriété de glisser latéralement le long du lit pour se fixer dans la position de son choix. Flipper existe également en version « une place ». **EmmeBI, Flipper.** **2 ■ 360°** Ce lit repose sur une structure en bois dont la partie plate a la propriété de tourner sur elle-même à 360 degrés tandis que la partie incurvée demeure fixe. Pas besoin de télécommande pour procéder à la rotation, le mouvement s'effectue à la main, en toute légèreté ! Le tout disponible en pas moins de 46 couleurs ! **Mazzali, Fior di loto, création Luciano Dalmonego.** **3 ■ Central Bed** Idéal au centre d'une chambre, ce lit joue la complémentarité entre le confort classique d'un matelas rectangulaire de 150 cm de large et des assises périphériques qui composent un cercle. **Ruf Betten, Circolo, à partir de 4 470 €** **4 ■ Insulaire ou lounge ?** Ce lit semble issu de la cabine première classe d'un vaisseau spatial de luxe. Avec ses 2,2 mètres de large, il semble flotter au-dessus du sol, en apesanteur. Il n'en est rien : il repose bien sur deux pieds en Plexiglas transparent situés au pied du lit. **Meritalia, Air Lounge System, création Fabio Novembre, à partir de 4 000 €** **5 ■ Rivages et transparence** La transparence des marches qui entourent ce lit donne une intensité à l'ensemble. Les plaques de verre, assemblées selon un procédé unique breveté par la marque, ont l'étrange faculté d'unir et de diviser l'espace à la fois, évoquant presque les rivages de l'île sur laquelle la petite sirène trouva des jambes et l'amour ! **Santambrogio Milano, Glass Bed.**

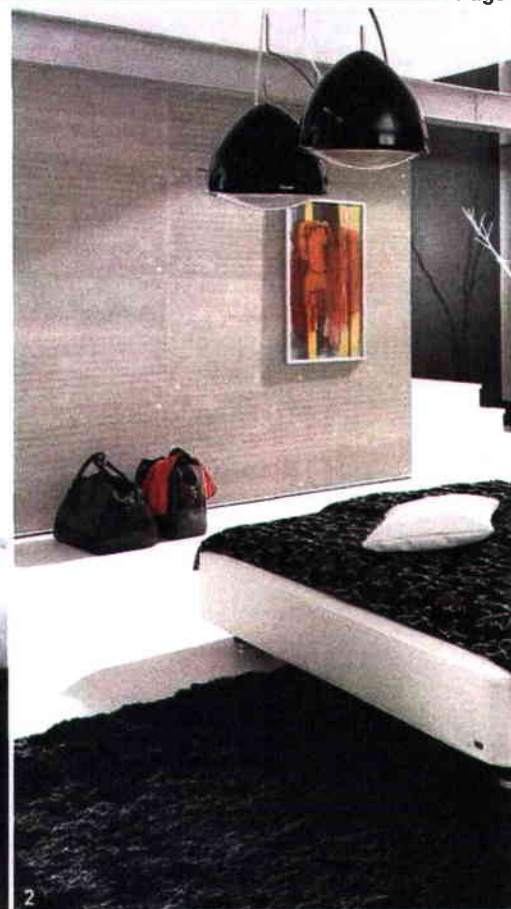


S'il est une pièce de la maison typiquement comparable à un refuge, c'est bien la chambre ! Agissant comme un point de décompression, elle est par excellence le cadre idéal pour une évasion quotidienne - d'autant que l'on passe au moins le tiers de sa vie dans son lit ! Imaginez-la alors comme une oasis de ressources et de détente, au cœur de la demeure. Au centre de la pièce, le lit, comme une île, vous tente et vous attend. Une fois atteints ses rivages accueillants, le charme agit, jour après jour, nuit après nuit. Aménager une chambre inspirée par le désir d'une île, c'est réunir les éléments qui accompagnent favorablement la

le désir d'une île

transition entre une journée active au contact du monde et une nuit délassante au contact de soi. On ne s'étonnera donc pas d'apprendre que, lorsqu'ils travaillent sur un projet de chambre à coucher pour des particuliers, les décorateurs d'intérieur commencent souvent par interroger les maîtres des lieux sur... leurs expériences de voyages et leurs destinations de rêve ! Des envies et des goûts qui vont orienter leurs choix au niveau de la palette de couleurs, de l'éclairage et des lignes de mobilier, qui poseront une ambiance empreinte de tranquil-

lité. Si l'on s'efforce de conférer aux chambres d'hôtel la flexibilité nécessaire pour s'adapter aux activités diverses de leurs hôtes, on compose évidemment sur mesure une chambre de particulier. Après les rêves de voyages, ce sont donc les fonctionnalités de la chambre que le décorateur tâchera de lister. S'il remplit une partie significative des fonctions assignées à la chambre et si les dimensions de la pièce le permettent, le lit peut alors s'envisager seul et autosuffisant au centre de l'espace qu'il structure et définit. Indépendant et multifonctionnel, le lit tendance chez les designers s'enrichit et s'étoffe, pour les résultats les plus étonnants.



1 ■ **Des courbes et des angles** Ce petit rocher jeune sur lequel il ferait bon s'échouer s'appelle Earth. Il faut dire que le designer suédois Jens Boldt l'a imaginé en s'inspirant des formations insulaires naturelles découvertes en surfant sur Google Earth ! Semblant plus inspiré par les problématiques de géométrie dans l'espace, Joel Hesselgren a, lui, imaginé le lit Diagonal, avec tablettes de nuit incorporées. **Lectus, Lectus Earth et Lectus Diagonal** **2** ■ **Un berceau pour les grands** De la tête aux pieds, ce lit s'épanouit en une élégante courbe d'une seule pièce pour un aspect parfaitement lisse et doux. Accueillant un matelas de 180 cm de large et de 2 m de long, il offre des dimensions généreuses de 268 x 238 cm. L'effet est splendide au centre d'une pièce de grand volume. Il ne reste plus qu'à s'y laisser bercer ! **Ruf Betten, Cocoon, à partir de 3 225 €** **3** ■ **Ovoïde** Le lit Lomme se veut un pont entre la nature, le design et les fonctionnalités. Conçu pour deux personnes, ce petit concentré de design et de technologie assure un dispositif de luminothérapie, un sound system comprenant une station d'accueil pour iPod, et un système de massages relaxants ! Des fonctionnalités hors norme pour un prix... hors norme ! **Lomme à partir de 42 000 €** **4** ■ **Éthéré** Quatre plaques de verre soutiennent ce lit. Avec un éclairage rasant, la sensation d'être suspendu au-dessus du vide n'en sera que plus prégnante. **Lago, Letto Air, création Daniele Lago.**

Pour être une île, un lit doit remplir un premier impératif : une épaisse tête de lit. Celle-ci crée une coque protectrice derrière le crâne et contribue ainsi à éloigner toute inquiétude pendant le sommeil, et ce, que le lit soit collé contre un mur ou libéré au centre de l'espace. Elle offre aussi, par son confort moelleux, un dossier suffisamment confortable pour lire, regarder la télévision... Un lit-île intègre également tables de nuit et facilités de rangement, ou propose des supports de part et d'autre du matelas pour poser livres, ordinateur portable ou plateau-repas. Enfin, il entoure le matelas d'une structure souple sur laquelle s'asseoir sans flétrir les draps, ou comporte un support amovible pouvant alternativement servir de

Paresse insulaire

table d'appoint, de repose-pieds... Second impératif : une palette de couleurs aux tons neutres et unis. Évidemment, ce n'est pas parce qu'il est monochrome qu'un lit doit respirer l'ennui. Sur l'île, la base demeure, la végétation change ! C'est en jouant avec les textures, les coussins, les jetés de lit, les tapis que l'espace du lit et celui qui l'entoure acquièrent toute leur dimension. Le linge de lit accordé doit être de couleur unie et neutre, aux tons évoquant la minéralité. Les tissus fleuris, les effets de texture du sol, des murs, des plafonds et des luminaires donnent du volume à l'ensemble et apportent des touches d'eau, de métal, de feu ! L'île est d'au-

tant plus accueillante qu'elle jouit d'une luminosité naturelle sublimée : des fenêtres aux larges surfaces vitrées grâce auxquelles le paysage s'érige en œuvre d'art, ou tendues de doubles rideaux, permettant de varier l'intensité de la lumière. L'idéal est atteint avec un système de volets télécommandés depuis le lit. L'éclairage artificiel est en revanche discret et plus modulable que multisource. Un lustre peut aussi compléter l'ensemble en imitant une lumière presque solaire. Idéalement, des variateurs de lumière peuvent être pilotés depuis le lit. Certains designers ont même imaginé des lits dotés d'un système de luminothérapie, voire d'aromathérapie ! La vue et l'odorat sont ainsi flattés par une ambiance conçue pour l'évasion.

