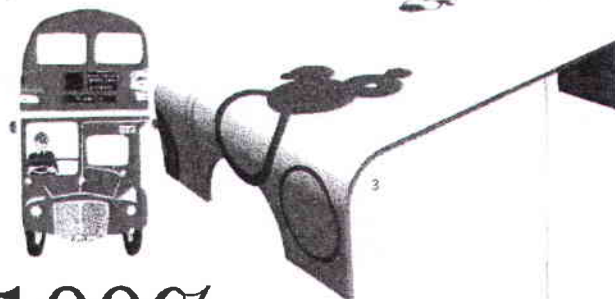


ΝΟΕΜΒΡΙΟΣ ΑΝΤΑΠΟΚΡΙΣΗ



1. Τυπικό Λονδίνο
 Με ρομαντική διάθεση, η νεογρή σχεδιάστρια Lizzie Allen απεικονίζει σε ταπιεταρίες τις τυπικές καθημερινές στιγμές του Λονδίνου. Πρωταγωνιστές τα παγκοσμίως οικεία σύμβολα του Λονδίνου, όπως τα μούτρα ταξί, τα κόκκινα λεωφορεία, οι κόκκινοι τηλεφωνικοί θάλαμοι και οι φρουροί του Μπάκινγκχαμ.
www.lizzieallen.co.uk

2. Alternative
 Μέσα σε ένα μούτρο θάλαμο τα φωτιστικά του event «Lighten up», όπως το τηλεφώνω «The bakelite telephone» της Alex Radal, έδωσαν μαθήματα λαμπρού design και οικολογίας χρησιμοποιώντας εναλλακτικές μορφές ενέργειας.
www.redesigndesign.org



100% DESIGN στο Λονδίνο

Εναλλακτικό design, πρωτοποριακά υλικά και ανακύκλωση από νέους, τοιμηρούς σχεδιαστές συνθέτουν την εικόνα του φετινού 100% Design που διαμορφώνει τις τάσεις για τη νέα σεζόν. *Από τη Ζανή Μακρή*

3. Neo-pop
 Αναμειγνύοντας στοιχεία από την ποπ αστική κουλτούρα και την τεχνολογία του 21ου αιώνα, ο Stuart Melrose επιλέγει avant-garde υλικά και τεχνικές παραγωγής. Το τροπέζι «Cittus», εκτός από σύγχρονο και κομψό, είναι πολύ ανθεκτικό καθώς

είναι κατασκευασμένο από corian www.stuartmelrose.com
4. Art και design
 Η δανέζικη πρωτοπορία εξέθεσε για πρώτη φορά επίσημα τη δουλειά της στο 100% Design στο πλαίσιο του event «Mindcraft». Την παράσταση έκλεψε το «Vaginal Mirror» της κεραμίστριας Christin Johansson κάρη

στην ερμηνεία, το χιούμορ, αλλά και το ξαφνισμα που προκαλεί χρησιμοποιώντας απλά αντικείμενα του μπιότιου, όπως το ξυραφάκι και ο καθρέφτης σε μια σύνθεση με προκλητικό concept. Όπως δηλώνει, το έργο της κινείται στα όρια του industrial design και της τέχνης. www.christin.dk

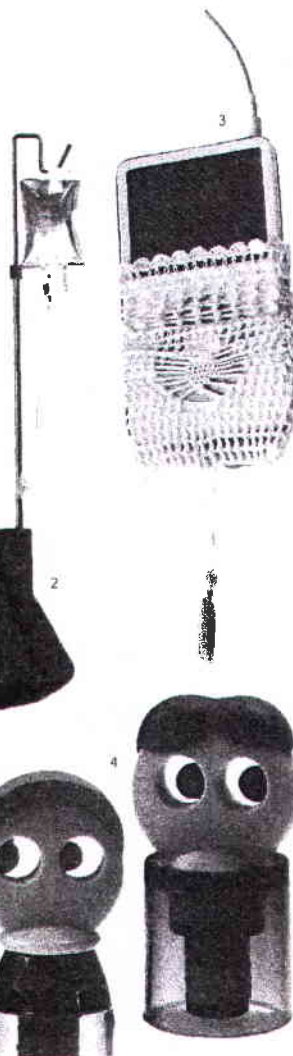


1. Natural

Μετά την πρώτη της εμφάνιση φέτος στο προαόκτιο του design η Ayme Fitzgerald δημιουργεί ζωντανές ταπεσαρίες. Με τολμηρά χρώματα απεικονίζει λουλούδια, κορεύτριες, φλαμίγκο, κοκαροφόνικες και ζέβρες, κρύσταλλα και φτερά από παγόνια. www.aymefitzgerald.co.uk

2. Crazy life

«A life less ordinary» ονομάζεται η νέα συλλογή της *Vitamin*. Από το stand της ξεχώρισαν τα «Urban Gnomes Street Style», τα μίνιμαλ λεία gnomes που ενσωματώνουν τη street art του Λονδίνου, και η «V Plant Pot», η γλάστρα που ποτίζει το φυτό με σπό. www.vitaminliving.com



3. Ελληνική άνοιξη

Οι δικοί μας, *Greece is for lovers*, αποκάλυψαν στο περασμένο *100%* *Future*: φέτος έκαναν το πέρασμα στο *100%* *Design*. Μια θήκη για iPod κεντημένη με βελονάκι, χρυσά βάρδια που δανείζονται την κίτση γλώσσα των ελληνικών σουβλιών και ένα κερτί με άρωμα κέδρου είναι μερικά από τα σχέδια στο πιο γνωστό ελληνικό stand. www.greeceisforlovers.com

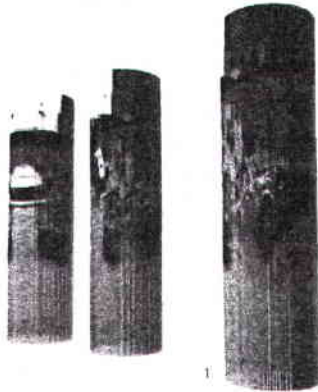
4. Baby face

Το ενέο στοιχείο της οικογένειας –η μαμά, ο μπαμπάς, η γιαγιά, ο παππούς- τα τρία παιδιά, μία καρδιά και ένα λουλούδι– απέκτησαν babyface και διακοσμούν τα νέα κώμια μπουκαλιών της γερμανικής ομάδας *Designhansa*. Τα χαρούμενα χρώματα συμβολίζουν τον κόσμο των παιδιών και την παιχνιδιάρικη διάθεση της φαντασίας. www.rem-ile.com, www.designhansa.com

5. Μισολύγνα

Η Natalie Krusch μεταμορφώνει το συνήθισμένο σε εκκεντρικό. Το σκαμνό «Balasoa» αποτελείται περίπου από 500 μπαλόνια που έχουν δεθεί πάνω σε ένα ξύλινο σκαμνό. Πρόκειται για το πρώτο αντικείμενο που σχεδιάζει μετά την αποφοίτησή της από το πανεπιστήμιο της Alberta για την *Umbra*. www.umbra.com

ΝΟΕΜΒΡΙΟΣ ΑΝΤΑΠΟΚΡΙΣΗ



1. Νορβηγικό στυλ

Μίνιμαλ φόρμες με ανατρεπτικές πινελιές χαρακτηρίζουν τα σχέδια των Νορβηγικών designers *100% Norway*. Highlights ήταν το τραπέζι «Birdside» του Alex Hellum σε σχήμο σπιταού για το πουλάκι και οι φουσκωτοί τοίχοι «Troilvegg» των *Helly Hansen & MMW Arkitekt* που θυμίζουν φρουτουριστικές σκηνές. www.hellyhansen.com

2. @ύπνια

Η ομάδα *Tres Tintas* από τη Βαρκελώνη είναι από τους πρωτεργάτες της επανάκαμψης της ταπετσαρίας. Αυτή τη φορά έβαλε στο παιχνίδι και τον designer Javier Mariscal και το αποτέλεσμα είναι arty και απολύτως σύγχρονο. www.trestintas.com



3. Bed stories

Νικήτριας του *Red dot Design award* το κρεβάτι «*Lompe*» της *Cycle 13* συνδέει άμοχα την τέχνη με το έπιπλο και τη φυσική θεραπεία. Παίζει με οργανικές φόρμες δημιουργώντας περιβάλλον που αγκαλιάζει τις αισθήσεις με φωτισμούς που εναλλάσσονται και ήχους που χαλαρώνουν. www.cycle13.com

4. Το περό φάντασμα

Στην πολυθρόνα «*Holy Ghost*» η ήλιτι και τα χέρια της κλασικής «*Louis Ghost*» του Philippe Stark αντικαθίστανται από μια προσωπική προσθήκη των *Future Factories*. Η τρισδιάστατη κατασκευή θυμίζει το παραδοσιακό δερμάτινο έπιπλο με κουμπιά, με τη διαφορά ότι τα συγκεκριμένα συνδέονται με νάιλον. www.futurefactories.com

5. Ποτέ μόνον στην μπανιέρα

Η έμπνευση της *Decaf* για την μπανιέρα «*Saltide*» του Victor Saloman αντλείται από την εισβολή στον προσωπικό χώρο κι ανατρέπει την είσθηση του οικείου. Έτσι δημιούργησαν μια μπανιέρα όπου, όπως ισχυρίζονται, οι σκέτες των ξένων που συναντάμε κάθε μέρο εισβάλλουν στην πιο προσωπική μας στιγμή. www.alldecaf.com